

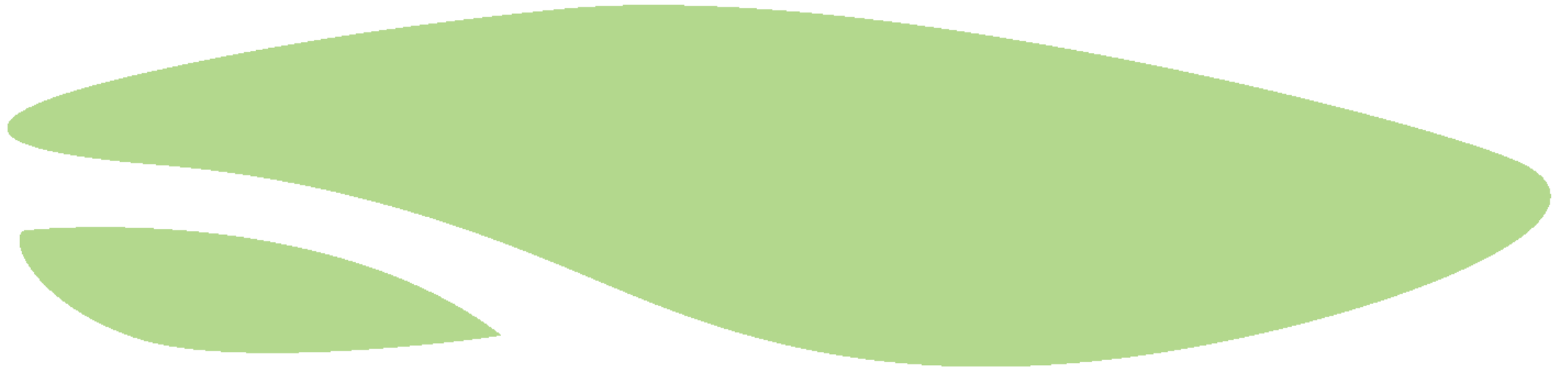
# Omgevingsvisie

*Van voor en door de Hoeksche Waard*

[www.waardmakers.nl](http://www.waardmakers.nl)

Erfgoed en ruimte



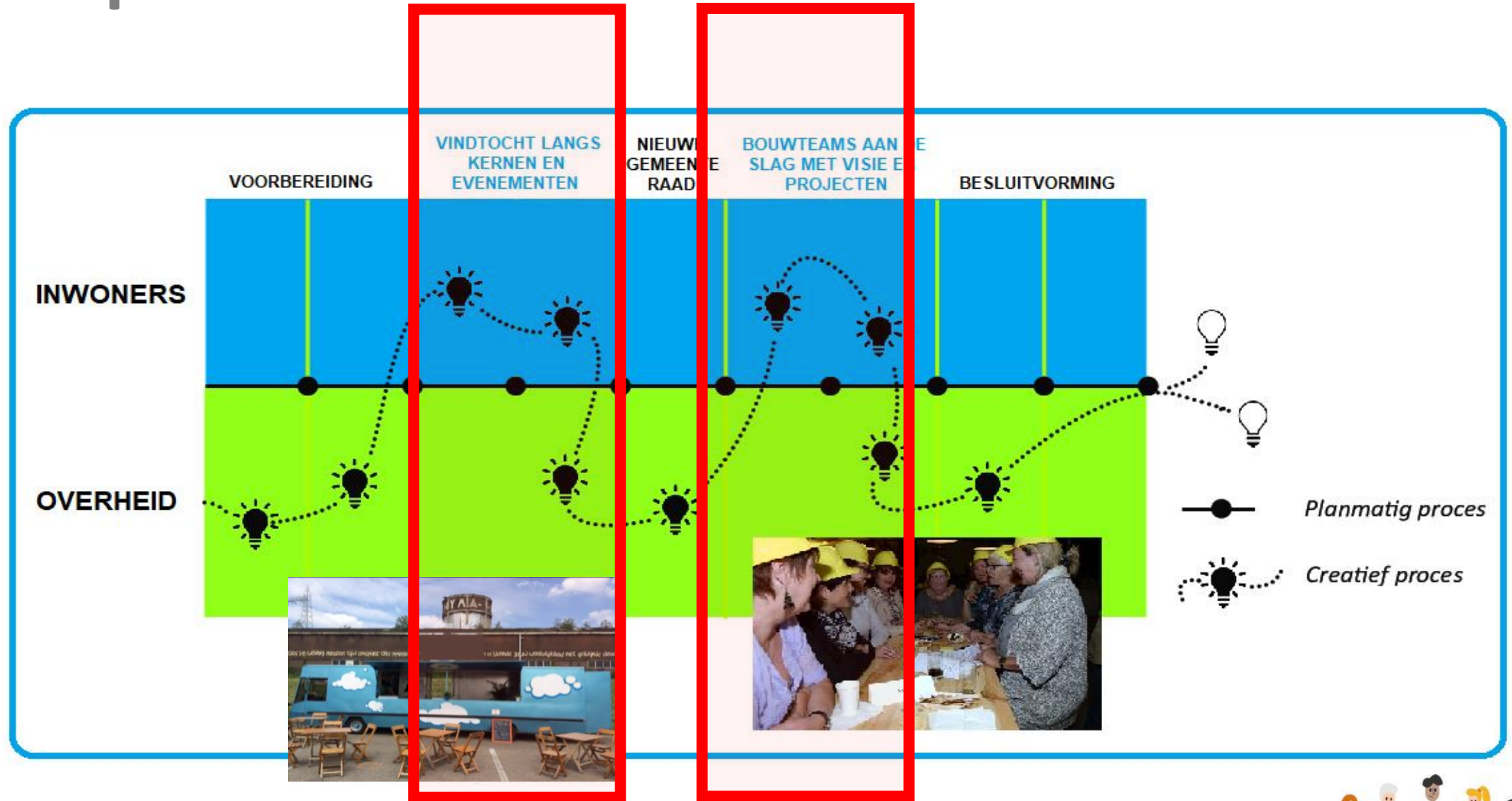


# Waardmakers

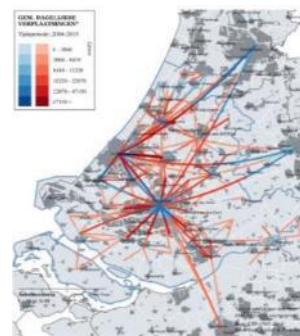
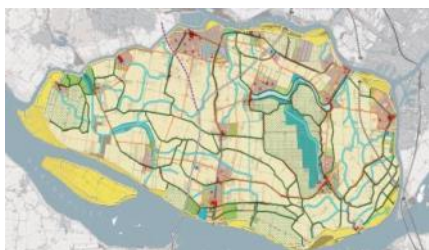
**Samen maken wij een visie voor de Hoeksche Waard!**



# Aanpak



# Fase 1 - vindtocht





https://waardmakers.nl/useruploads/files/maatschappelijke\_opgaven\_hoeksche\_waard\_20181101.pdf - Internet Explorer

https://waardmakers.nl/useruploads/files/maatschappelijke\_opgaven\_hoeksche\_waard\_20181101.pdf

### Maatschappelijke opgaven op het niveau van de Hoeksche Waard

**Het tegengaan van klimaatverandering, aanpassen aan de gevolgen van klimaatverandering en een transitie naar een circulaire economie zijn randvoorwaarden voor behoud van welzijn en welvaart. Een duurzame Hoeksche Waard versat een transitie op economisch, sociaal, ruimtelijk en ecologisch gebied. Een florierend regionaal ecosysteem is essentieel om een duurzame Hoeksche Waard te realiseren. Tegelijkertijd biedt de transitie kansen voor economische ontwikkeling. Partners in de Hoeksche Waard spraken met elkaar de ambitie af om in 2040 energieneutraal te zijn.**

**Veel inwoners van de Hoeksche Waard 'hebben het goed'. Ze hebben een baan, inkomen, sociale contacten, voelen zich gewaardeerd, geaccepteerd, weerbaar en beschermd. Voor een groep mensen is dat niet het geval. Tegen hun zin en vaak buiten hun macht worden ze geconfronteerd met problemen. In de Hoeksche Waard gaat het dan vooral om: kwetsbare ouderen, het opvoed- en opgroeiklimaat voor onze jeugd en jongeren en armoede.**

**Als de trend zich doorzet krijgt de Hoeksche Waard te maken met krimp van de bevolking. Als gevolg van de vergrijzing raakt de verhouding tussen jongere en oudere huishoudens dusdanig uit balans dat het draagvlak voor bepaalde voorzieningen verder onder druk komt te staan. Wanneer een evenwichtig samengeteste samenstelling van de bevolking het doel is, is het nodig dat er tot 2035 circa 3.500 nieuwe huishoudens instromen in de Hoeksche Waard. Dat komt bovenop de vraag naar circa 3.100 woningen die tot 2030 nodig zijn als gevolg van gezinsverdunding.**

**Een vitaal economisch klimaat bestaat uit vele onderdelen: een goed functionerende arbeidsmarkt, een passend opgeleide beroepsbevolking en een actief en innovatief bedrijfsleven. Maar ook bereikbaarheid, digitalisering, verduurzaming en de kwaliteit van de woon- en leefomgeving spelen een steeds belangrijkere rol.**

**Demografische ontwikkelingen vragen om een impuls van het economisch klimaat in de Hoeksche Waard. Als we niets doen leidt krimp van de bevolking tot een afname van bestellingen, waardoor voorzieningen verdwijnen. De krimpende beroepsbevolking leidt ertoe dat vacatures niet kunnen worden vervuld, met als mogelijk gevolg uiteindelijk het vertrek van bedrijven. Dit probleem doet zich vooral voor in de techniek, de zorg en het onderwijs.**

**De opgave voor onze omgevingskwaliteit is het ontwikkelen van gezonde ecosystemen, waardevolle natuur en landelijk gebied, waar we van kunnen genieten, die een belangrijk deel van onze identiteit vormen en die bijdragen aan een goed economisch vestigingsklimaat en die gezonde leefstijlen stimuleren.**

**De Hoeksche Waard ligt op steenworp afstand van de regio Rotterdam en maakt deel uit van de vermeerde Delta Hartingvliet-Biesbosch. Partners in en buiten de Hoeksche Waard zien het eiland als hét natuur- en recreatiegebied voor zowel bewoners van de Hoeksche Waard als bezoekers uit de regio Rotterdam.**

**De Hoeksche Waard is in zijn functioneren sterk verweven met de omgeving. Elke dag gaan zo'n 25.000 Hoeksche Warders van het eiland af om elders in de regio te gaan werken. Ook voor niet dagelijkse voorzieningen zijn we afhankelijk van het stedelijk gebied om onze heen. In omgekeerde richting reizen elke dag zo'n 12.500 mensen de Hoeksche Waard in om hier te gaan werken. Daarnaast zal de stroom recreanten en toeristen de komende jaren verder toenemen, zo is de verwachting. Goede verbindingen van het eiland met de omgeving – met auto, Openbaar Vervoer en de fiets – zijn dus van levensbelang. Op het eiland zijn goede OV verbindingen en veilige fietsverbindingen van belang om voorzieningen voor jongeren en ouderen bereikbaar te houden.**

**De Hoeksche Waard is van oudsher een top landbouwgebied, waar ondernemers inzetten op innovatie en kennisontwikkeling, agrobiodiversiteit en agrarisch natuurbeheer. De komende decennia komen enkele grote structurele veranderingsopgaven bij elkaar in het landelijk gebied. De productie van gezond en veilig voedsel, geproduceerd door een innovatieve en economisch krachtige agrarische sector is één van de majeure opgaven. Daarbij moet de voedselproductie meer in balans komen met gezondheid, klimaat, lucht- en waterkwaliteit, waterbeheer, biodiversiteit en kwaliteit van het landschap.**

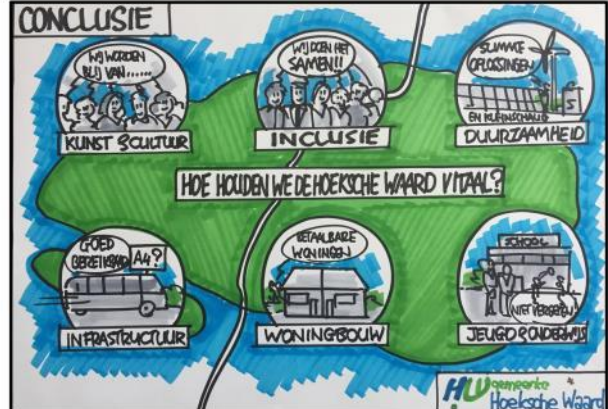
## Bouwstenen: DNA, beleid, opgaven



# Fase 2 - Waardmakerteams

- 20 teams maken hun eigen visie
- Start-, tussen- en slotdebat
- Redactie van waardmakers en ambtenaren
- Eindfeest
- Besluitvorming door de raad





# Cultureel erfgoed

- Wensenlijstjes
- Vraag om subsidies
- Behoud
- Negatieve ontwikkelingen tegen gaan

## Wat je wilt:

- Inspireren
- Erfgoed voor de toekomst





# De omgevingsvisie

- Wat voor Hoeksche Waard 'wil je zijn.'
- Uitnodiging daaraan bij te dragen  
*Initiatiefnemers, investeerders, ontwikkelaars*
- Omgevingsvisie afronden, Waardmakers gaan door
- Voorbeeldprojecten





HOMELIS

De opgaven  
Hoeksche W...

Samen maken wij een vliele voor de Hoeksche Waard!

**Wardmakers**

um

De opgaven  
Hoeksche W...