

# *Waar gaan we het over hebben?*

- Wat treedt er op 01-01-2022 in werking
- Tijdelijk omgevingsplan
- Omgevingsplan
- Commissies
- Archeologie
- Participatie
- Tot slot



# Wat treedt op 01-01-2022 in werking?

- Omgevingswet
- 4 AMvB's:        Besluit kwaliteit leefomgeving  
                      Besluit activiteiten leefomgeving  
                      Besluit bouwwerken leefomgeving  
                      Omgevingsbesluit
- Omgevingsregeling
- Invoeringswet
- Invoeringsbesluit, incl. 'bruidsschat' en Invoeringsregeling

**Webinar 2 december over Invoeringsbesluit**

# Wat treedt op 01-01-2021 in werking?

## Specifieke zorgplicht voor rijks- en gemeentelijke monumenten

De specifieke [zorgplicht](#) voor [rijksmonumenten](#) verplicht initiatiefnemers om maatregelen te nemen om het beschadigen of vernielen van (voorbeschermd) rijksmonumenten te voorkomen.

Op grond van de gemeentelijke erfgoedverordening geldt deze zorgplicht ook voor gemeentelijke monumenten.

Een activiteit hoeft daarbij niet gericht te zijn op een rijks- of gemeentelijk monument. Het is voldoende dat een activiteit in de fysieke leefomgeving effect heeft op dat rijks- of gemeentelijk monument. Een voorbeeld hiervan is het bouwen van een tunnel, waardoor het monument kan verzakken.

# Omgevingswet &

# De omgeving van het monument



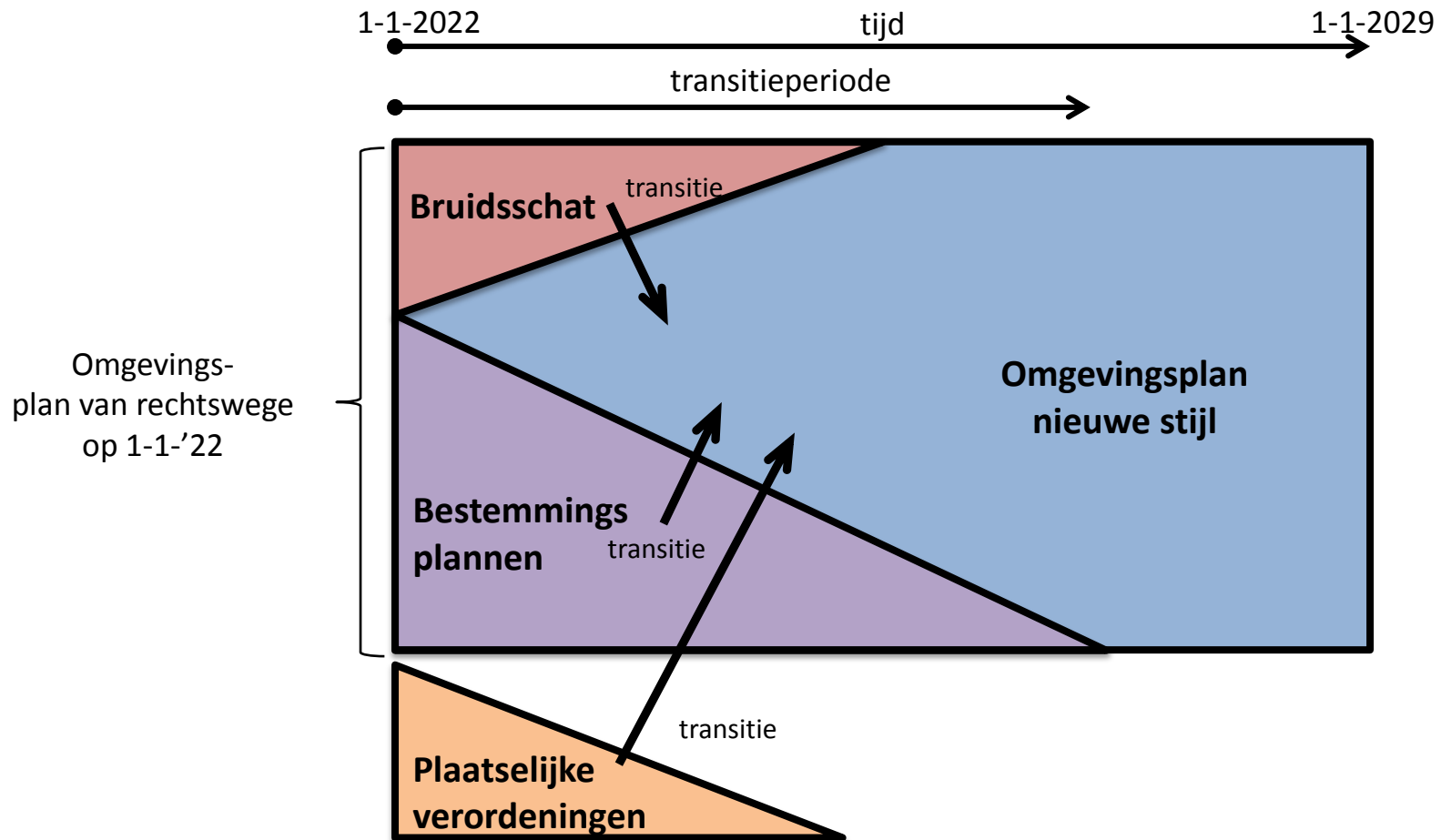
# 3

Het feit dat in de Omgevingswet en de bijbehorende AMvB 'Besluit Kwaliteit Leefomgeving' het begrip omgeving van het monument is uitgebreid is relatief onbekend. In Nederland heeft men de omgeving van het monument geïnterpreteerd als zijnde het kadastrale perceel van het monument. In de nieuwe regelgeving is deze omgeving uitgebreid en in lijn gebracht met de bedoeling van het Verdrag van Granada. Dit Europese verdrag regelt de omgang met cultureel erfgoed. Enerzijds betekent de uitbreiding van het begrip werk aan de winkel, anders biedt het kansen voor de kwaliteit van de leefomgeving!



# TIJDELIJK OMGEVINGSPLAN

# Tijdelijk omgevingsplan



OMGEVINGSWET

# De bruidsschat

Op het moment dat de Omgevingswet in werking treedt, komen verschillende rijksregels te vervallen. Denk bijvoorbeeld aan regels over geluid en geur voor horeca. Deze regelgeving wordt aan de decentrale overheden overgelaten. Zij kunnen hiervoor hun eigen afwegingen maken. Voor een goede overgang van de oude naar de nieuwe situatie is er de bruidsschat.

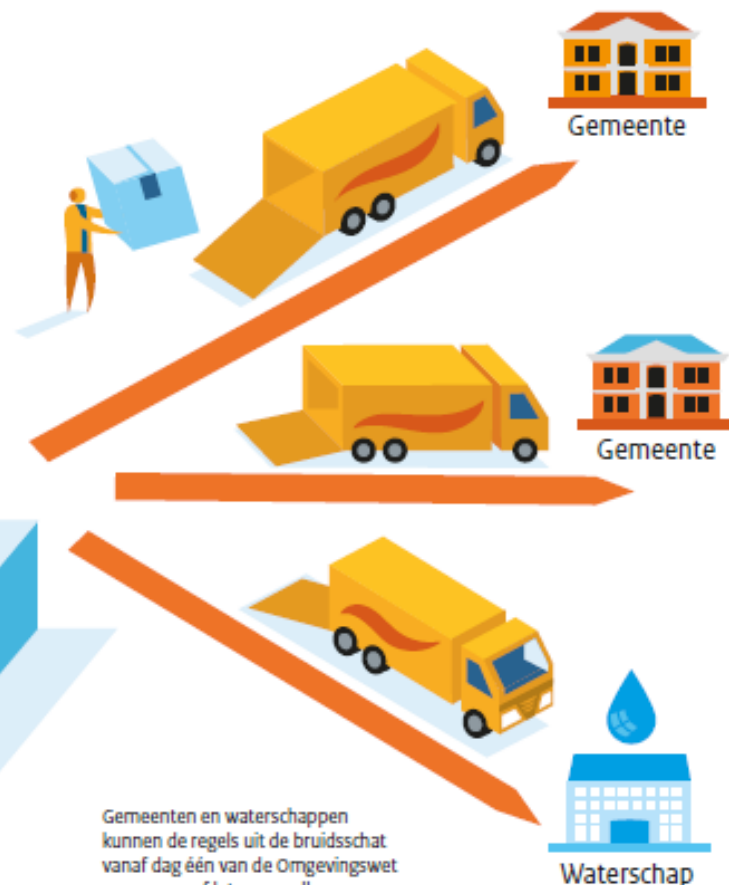
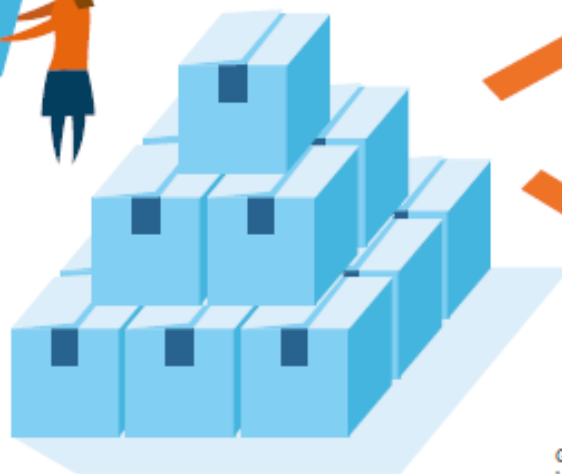
## Bruidsschat

Set regels over de gedecentraliseerde onderwerpen die wordt toegevoegd aan het omgevingsplan of de waterschapsverordening.



## Invoeringsbesluit

De bruidsschat wordt uitgewerkt in het Invoeringsbesluit van de Omgevingswet.





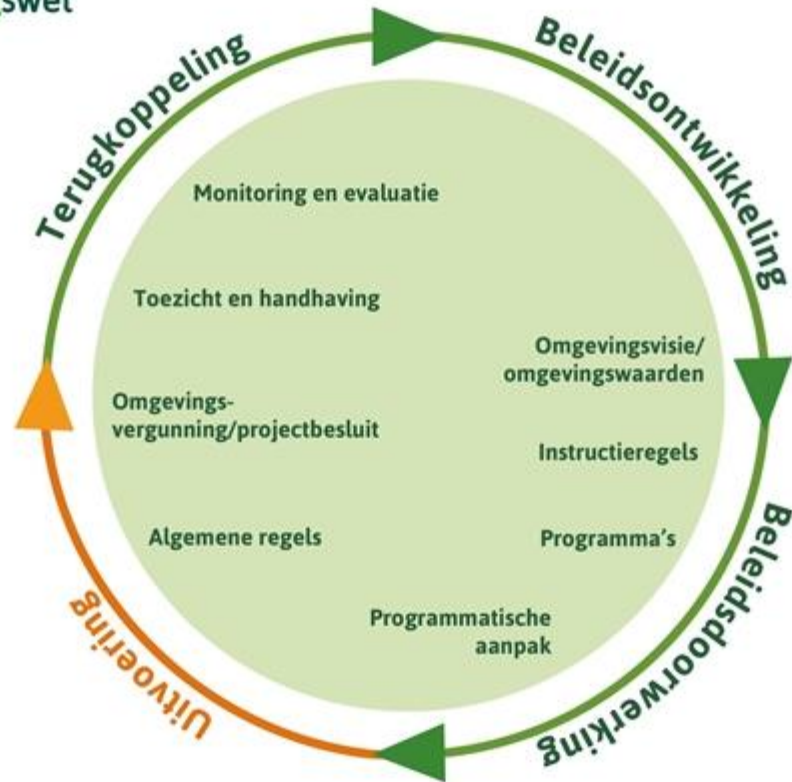


# Bruidsschat

- Wat staat er o.a. in de bruidsschat
  - Inperking vergunningvrij bouwen vanwege beschermd cultureel erfgoed
  - Aanvraagvereisten voor een activiteit m.b.t. gemeentelijk monument
  - Aanvraagvereisten m.b.t. slopen in een BSDG
  - Ondergrens 100 m<sup>2</sup> verplichting archeologisch onderzoek bij ontwikkelingen, tenzij andere oppervlakte vastgesteld

# Verordeningen

- Erfgoedverordening
- Welstandsnota
- Bouwverordening
- APV
- ...



# OMGEVINGSPLAN

Omgevingsplan is  
een integraal plan



# Ontwikkelen omgevingsplan

- Wat zijn mijn kaders?
  - Wat wil ik waar regelen en waarom?
  - Hoe wil ik het regelen?
- 
- Art 5.130 Besluit kwaliteit leefomgeving
  - Art 5.131 Besluit kwaliteit leefomgeving



# Hoe wil ik activiteiten regelen?



# Waar wordt nu aan gewerkt

- Omgeving van beschermde monumenten (handreiking) (Gelders Genootschap)
- Voorbeeldregels (Rho Adviseurs)
- Gemeentelijke praktijkvoorbeelden (Architectuur Lokaal)



**COMMISSIES**



# En hoe zit het dan met .....

## Commissies

Monumentencommissie en  
welstandscommissie worden  
niet automatisch overgeheveld  
naar gemeentelijke  
adviescommissie

Per 1-1-2022 moet gemeenteraad  
een commissie benoemd hebben  
met minimaal  
(rijksmonumentendeskundigheid)

Adviestaken bestaande  
gemeentelijk  
monumentencommissie opnieuw  
vastleggen

# Beleid

- Per 1-1-2022 is de Welstandsnota automatisch onderdeel van het omgevingsplan; namelijk als 'beleidsregels voor het uiterlijk van bouwwerken'
- De Erfgoedverordening (monumentenverordening) blijft van kracht totdat nieuwe verordening in definitief O-plan wordt opgenomen.

# Gemeentelijke monumenten en beeldbepalende panden

## Blijft

Bescherming  
gemeentelijke  
monumenten blijft.

Idem aanduiding  
beeldbepalende panden  
(mits vastgelegd in  
regelgeving)

## Verandert

- Erfgoedverordening en (aanwijzing) gemeentelijke monumenten uiteindelijk opgenomen in OP
- Advies: opstellen beoordelingsregels voor gemeentelijke monumenten (zie Rijksinitiatief)

## Minimaal noodzakelijk / wenselijk per 1-1-2022

- Minimaal: benoemen commissie
- Wenselijk: beleid actualiseren (terminologie, proces, integratie, gebiedsbeleid)
- Wenselijk: Voor gemeentelijke monumenten beoordelingsregels opstellen in O-plan (vergelijkbaar met de beoordelingsregels van het rijk)

**Omgevingskwaliteit onder O-wet per 1-1-2022**

**Acties continueren integrale werkwijze en vergunningverlening**

Wat zegt de omgevingswet

# 1. Omgevingswet en gemeentelijke adviescommissie

## Artikel 16.15 (advies)

### Lid 2.

Bij een omgevingsplan (...) kunnen bestuursorganen of andere instanties worden aangewezen die in de gelegenheid worden gesteld om aan het bevoegd gezag advies uit te brengen over een aanvraag om een omgevingsvergunning voor een omgevingsplanactiviteit (...)

## 2. Verplichte aanwijzing adviseurs

### Ow Artikel 16.15a (verplichte aanwijzing adviseurs)

Op grond van artikel 16.15, eerste lid, worden **in ieder geval als adviseur aangewezen**: (...)

C: **de gemeentelijke commissie**, bedoeld in artikel 17.9 al het gaat om

1. een aanvraag om een omgevingsvergunning voor een rijksmonumentenactiviteit met betrekking tot een monument
2. een aanvraag om een omgevingsvergunning voor een andere activiteit, in door de gemeenteraad aangewezen gevallen of als het college van burgemeester en wethouders daartoe aanleiding ziet

### 3. Instellen gemeentelijke adviescommissie: art. 17.9 (incl. wijziging Invoeringswet)

#### Lid 1

De gemeenteraad stelt een commissie in die in ieder geval tot taak heeft te adviseren over de aanvragen om een omgevingsvergunning voor een rijksmonumentenactiviteit, *met betrekking tot een monument*. Binnen deze commissie zijn enkele leden deskundig op het gebied van de monumentenzorg, die in ieder geval worden betrokken bij de advisering over een rijksmonumentenactiviteit.

**N.B.** Op grond van de gemeentelijke erfgoedverordening adviseert de commissie ook verplicht over de aanvragen m.b.t. een gemeentelijke monumentenactiviteit.



## 4. Eisen aan adviescommissie

### **Artikel 17.7 (leden adviesorgaan)**

1. De gemeenteraad stelt het aantal leden en de benoemingstermijn vast van een op grond van deze afdeling ingesteld gemeentelijk adviesorgaan.
2. De gemeenteraad benoemt en ontslaat de leden van een gemeentelijk adviesorgaan.

### **Artikel 17.8: eisen aan leden**

De leden van het gemeentebestuur zijn geen lid van een gemeentelijk adviesorgaan.

## 5a. Adviesbereik commissie

### Lid 2

Naast gevallen waarin de commissie op grond van art. 16.15, 1<sup>e</sup> lid, als adviseur wordt aangewezen, kunnen B&W de commissie advies vragen over het ontwikkelen van beleid voor de kwaliteit van de fysieke leefomgeving.

### Lid 3

Advies gebaseerd op omgevingsvisie, omgevingsplan en beleidsregels voor uiterlijk van bouwwerken of de beoordelingsregels voor een rijksmonumentenactiviteit

### Lid 4

De adviezen van de commissie zijn deugdelijk gemotiveerd en worden schriftelijk openbaar gemaakt

## 5b. Overige voorwaarden

Lid 5

De door de commissie gehouden vergaderingen zijn openbaar tenzij dat in strijd is met specifieke belangen.

Lid 6

De commissie zendt de gemeenteraad elk jaar een verslag over de door haar verrichte werkzaamheden.

## Omgevingskwaliteit onder O-wet per 1-1-2022

### Rijksmonumentenactiviteit

Omgevingsvergunning:

Vergunningplicht voor 'rijksmonumentenactiviteit'

B&W is bevoegd gezag

B&W vragen advies aan de gemeentelijke adviescommissie

Bij vergunningverlening gelden door Rijk vastgestelde beoordelingsregels  
B&W kunnen aan de vergunning voorschriften verbinden

Minister van OCW heeft adviesrecht bij ingrijpende activiteiten aan gebouwe of aangelegde rijksmonumenten, en GS buiten de bebouwe kom

**N.B.** Op grond van de gemeentelijke erfgoedverordening geldt de vergunningplicht ook voor de 'gemeentelijke monumentenactiviteit'.

# Omgevingskwaliteit onder O-wet per 1-1-2022

## Omgevingsplanactiviteit

Omgevingsvergunning:

Vergunningplicht voor omgevingsplanactiviteit inzake een gemeentelijk monument (op basis van Erfgoedverordening)

B&W is bevoegd gezag

B&W vragen advies aan de gemeentelijke adviescommissie

Aanvullende vergunningplicht voor 'omgevingsplanactiviteit', bijvoorbeeld:  
Slopen van een karakteristiek bouwwerk in een beschermd stads- of dorpsgezicht

Ook hier: beoordelingsregels en voorschriften

B&W kunnen aan de vergunning voorschriften verbinden

- Wat zegt de modelverordening van de VNG

# Omgevingskwaliteit onder O-wet per 1-1-2022

## Modelverordening op gemeentelijke adviescommissie

Handreiking deel II betreft de Modelverordening voor het instellen van de gemeentelijk adviescommissie en andere adviseurs voor omgevingskwaliteit.

### **Artikel 2. Taak en werkzaamheden**

De commissie heeft als taak de raad en burgemeester en wethouders te adviseren bij de uitoefening van hun taken en bevoegdheden op grond van de wet met het oog op het bereiken en in stand houden van een goede omgevingskwaliteit en al hetgeen daarmee verband houdt of daartoe bevorderlijk kan zijn.

*[Daaronder wordt in elk geval begrepen het geven van voorlichting over de doelstelling van een goede omgevingskwaliteit en over de werkzaamheden van de commissie.]*

## Omgevingskwaliteit onder O-wet per 1-1-2022

### Modelverordening op gemeentelijke adviescommissie

2. Ter uitvoering van haar taak:

a. adviseert de commissie op verzoek van burgemeester en wethouders over een aanvraag om of een ontwerpbesluit voor een omgevingsvergunning voor:

1°. een rijksmonumentenactiviteit met betrekking tot een monument;

2°. een omgevingsplanactiviteit die betrekking heeft op een (voorbeschermd) gemeentelijk monument of een gemeentelijk monument;

3°. een omgevingsplanactiviteit in geval de commissie in het omgevingsplan als adviseur is aangewezen;

4°. een andere activiteit in geval burgemeester en wethouders een advies nodig achten met het oog op het bereiken en in stand houden van een goede omgevingskwaliteit; *(facultatief)*



## Sturing Omgevingskwaliteit onder O-wet per 1-1-2022

### Modelverordening op gemeentelijke adviescommissie

Vervolg 2. Ter uitvoering van haar taak:

b. adviseert de commissie op verzoek van burgemeester en wethouders over het door de Minister van Onderwijs, Cultuur en Wetenschap aanwijzen van een onroerende zaak als rijksmonument ingevolge artikel 3.1, eerste lid, van de Erfgoedwet of over het aan een locatie geven van de functie-aanduiding gemeentelijk monument op grond van artikel 4.2, eerste lid, van de wet;

c. adviseert de commissie op verzoek van burgemeester en wethouders [*of uit eigen beweging*] over het ontwikkelen van beleid inclusief omgevingsvisie, omgevingsplan en maatwerkregels voor de omgevingskwaliteit;

**N.B. 2a 1-3 en 2b betreft verplichte advisering**

<https://vng.nl/nieuws/nieuw-modelverordening-op-de-gemeentelijke-adviescommissie>

# Dus: wat te doen commissie

- Gemeentelijk reglement opstellen voor de gemeentelijke adviescommissie
- Onderdelen/activiteiten benoemen waarover de commissie moet adviseren (verplicht en facultatief)
- Commissieleden voordragen
- Gemeenteraad **op tijd** besluit laten nemen zodat commissie vanaf 01-01-2022 kan adviseren

# Documenten

- Adviesstelsel

<https://www.cultureelerfgoed.nl/publicaties/publicaties/2020/01/01/handreiking-adviesstelsel-omgevingskwaliteit>

- Modelverordening VNG gemeentelijke adviescommissie

<https://www.cultureelerfgoed.nl/onderwerpen/omgevingswet/documenten/publicaties/2020/01/01/modelverordening-op-de-gemeentelijke-adviescommissie>



# ARCHEOLOGIE

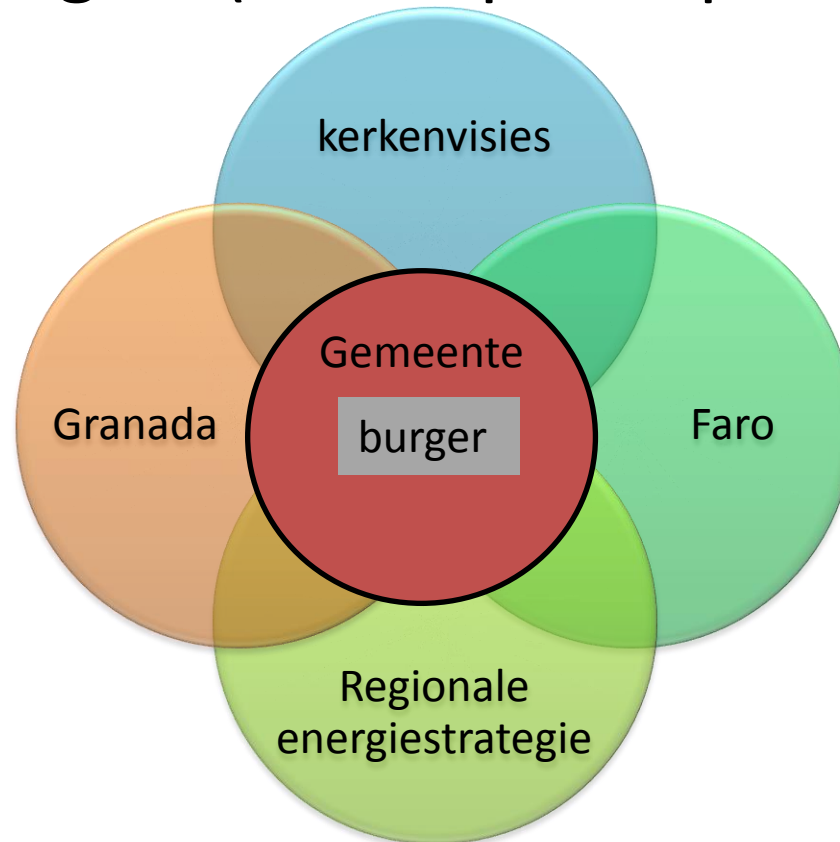
# Archeologie

- Gemeenten gaan vergunning verlenen voor archeologische rijksmonumenten
- Beoordelingsregels worden door rijk meegegeven
- Minister van OCW (RCE) heeft recht van advies en instemming
- Rekening houden met bekende of aantoonbaar te verwachten archeologische monumenten bij opstellen omgevingsplan
- Gemeenten mogen werkzaamheden stilleggen bij archeologische toevalsvondst



# De burger centraal

Hoe ga je als gemeentelijke expert om met betrokken burgers (o.a. in participatietrajecten)?



**TOT SLOT**



# Advies voor 2021

Gebruik de extra tijd om te oefenen en te experimenteren met de Omgevingswet

- Rekening houden met cultureel erfgoed en werelderfgoed
- De omgeving van beschermde monumenten
- Aantoonbaar te verwachten archeologische monumenten onderbouwen
- Veiligheid en gezondheid
- Participatie  
(<https://www.cultureelerfgoed.nl/onderwerpen/erfgoedparticipatie-faro/erfgoedparticipatie-labs>)

Wees niet te snel met het opstellen van een omgevingsplan  
En wie weet, heb je straks nog tijd over 😊

# Producten/publicaties RCE-1

- Handreiking begrippenkader

<https://www.cultureelerfgoed.nl/publicaties/publicaties/2020/01/01/handreiking-begrippenkader-cultureel-erfgoed-onder-de-omgevingswet>

- Minimale acties

<https://www.cultureelerfgoed.nl/publicaties/publicaties/2020/01/01/minimale-acties-cultureel-erfgoed-onder-de-omgevingswet>

- FAQ

<https://www.cultureelerfgoed.nl/onderwerpen/omgevingswet/veelgestelde-vragen>

# Producten/publicaties RCE-2

Diverse brochures en video's voor ruimtelijke opgaven en cultureel erfgoed:

<https://www.cultureelerfgoed.nl/onderwerpen/omgevingswet/documenten>

- “Ruimte voor energie en erfgoed”
- “Ruimte voor water en erfgoed”
- “Ruimte voor stad en erfgoed”
- “Ruimte voor agrarisch landschap en erfgoed”
- “De landschapsbiografie in de gemeentelijke omgevingsvisie”

# Websites

- <https://www.cultureelerfgoed.nl/onderwerpen/omgevingswet>
- <https://aandeslagmetdeomgevingswet.nl/>  
(omgevingswetportaal is hierin opgegaan)